



Visualisierung Östliche Drachenfelsstraße

Hinweis: Bei den geplanten Baukörpern nördlich und südlich der Drachenfelsstraße (Flächen „Bobby“ und „Rheingold“) und Winzerstraße 2 (ehemals „Bergterrassen“) handelt es sich **nicht** um konkrete Planungen, sondern um abstrakte Baukörperdarstellungen. Die Maße beruhen auf den wirksamen Bebauungsplanfestsetzungen (Höhe, überbaubare Grundstücksflächen).

Spaziergang vom Amtsgericht durch die Drachenfelsstraße Richtung Bergseite bis zur Einmündung Winzerstraße und zurück





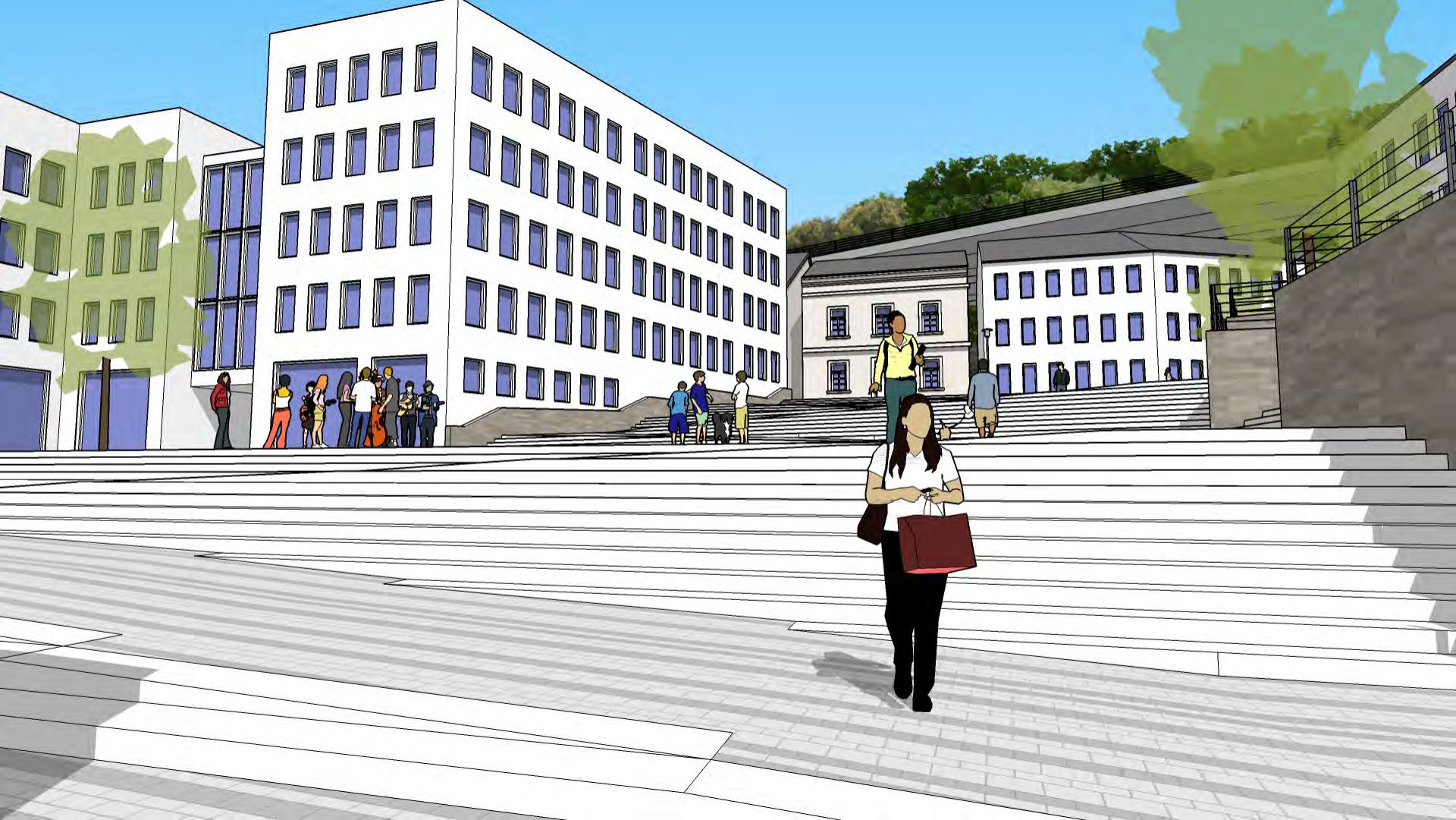


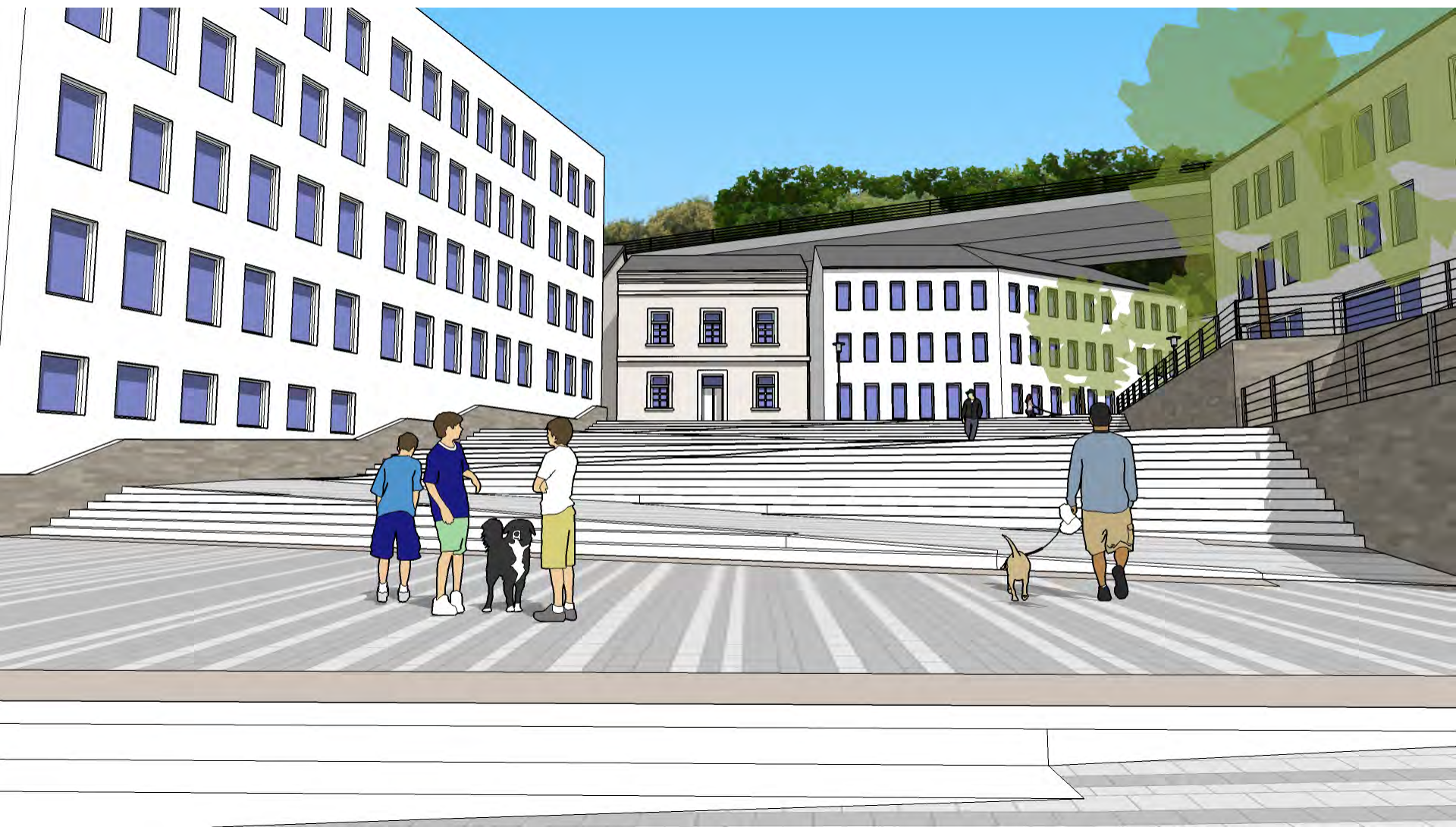


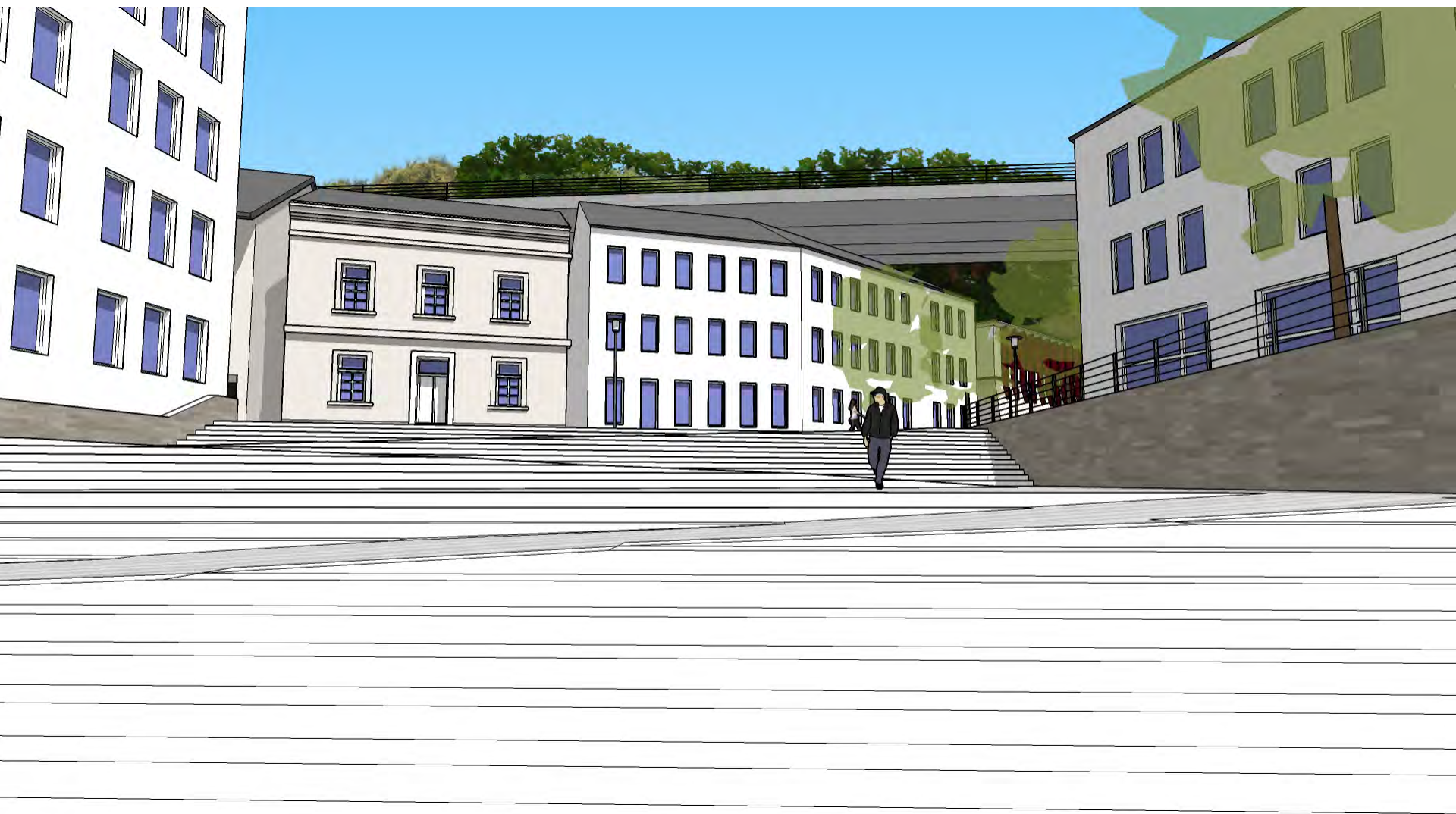








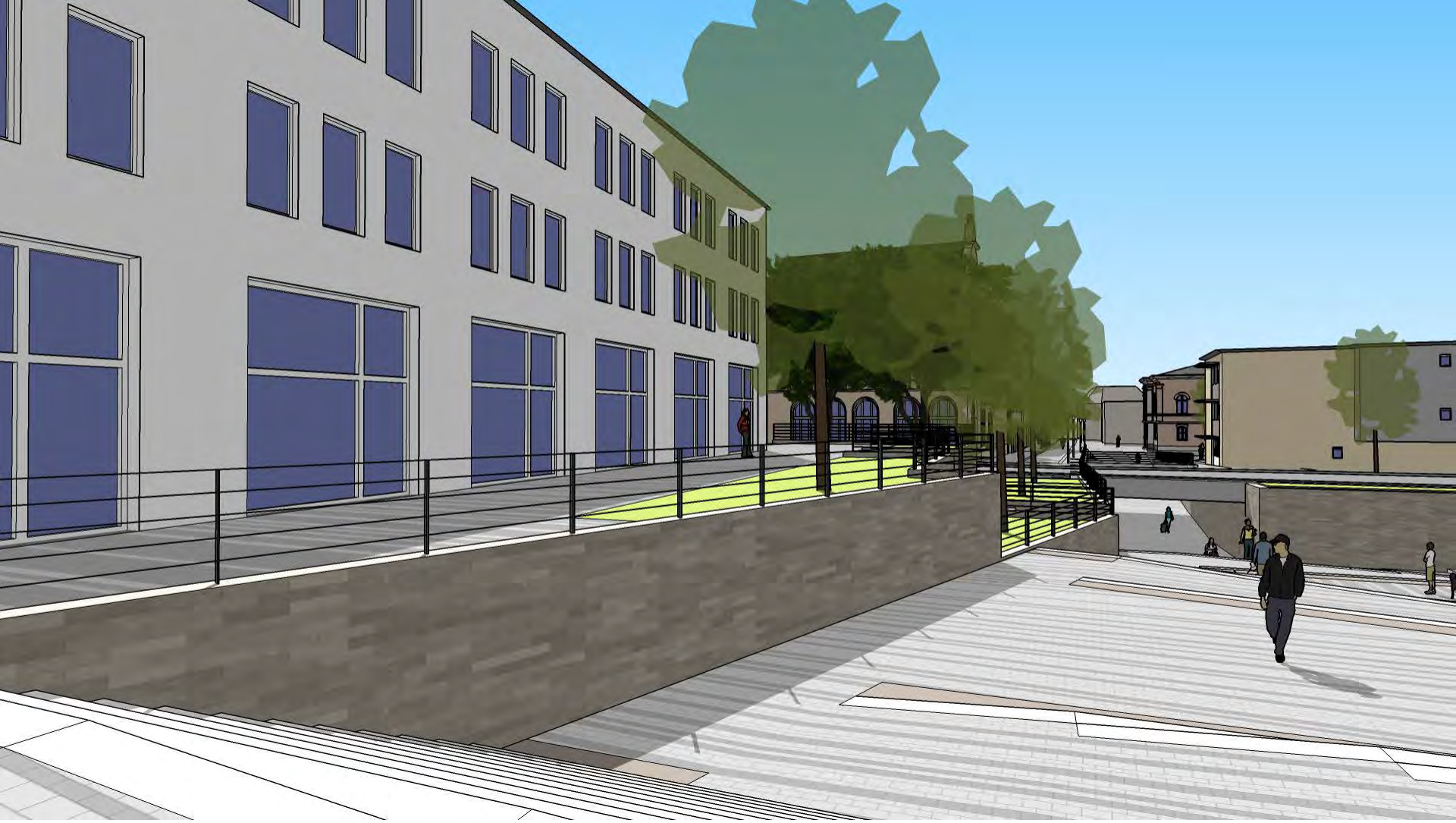
























Weitere Ansichten des Aufgangsbauwerkes















